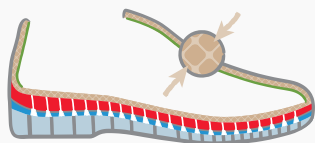


AUTOMNE | HIVER  
2024



**mobils**  
ergonomic

# LES 4 ARGUMENTS DE CONFORT



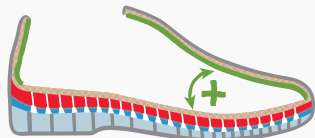
## MATELASSAGE INTÉGRAL

L'une des particularités des chaussures et sandales MOBILS est leur MATELASSAGE INTÉGRAL doux et confortable.



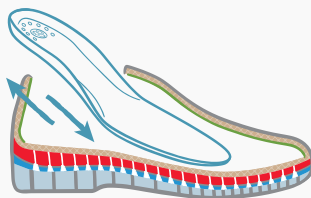
## TECHNOLOGIE SOFT-AIR

Grâce à la TECHNOLOGIE SOFT-AIR de MOBILS, les pieds douloureux font partie du passé. Elle réduit au maximum les chocs inhérents à la marche.



## FORME ERGONOMIQUE

Fini les pieds douloureux ! Tous les modèles MOBILS ergonomics sont conçus avec une largeur supplémentaire et offrent ainsi plus de place à l'avant des chaussures.



## SEMELLE AMOVIBLE

La SEMELLE ANATOMIQUE AMOVIBLE favorise un bon déroulement du pied et amortit les chocs inhérents à la marche.



Janel • 3-8½



**mobils**  
ergonomic

\_\_\_\_\_

**Janel** • 3-8½



\_\_\_\_\_

**Janel** ° 3-8½





Laonie • 3-8½



Laonie • 3-8½



Laonie • 3-8½

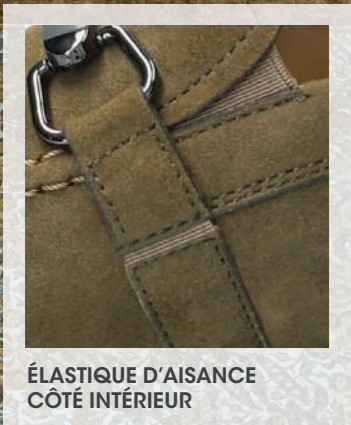


# mobils ergonomic

## FORME ERGONOMIQUE

Le chaussant exceptionnel est la caractéristique incontournable de la marque MOBILS.

Laonie • 3-8½



ÉLASTIQUE D'AISANCE  
CÔTÉ INTÉRIEUR

Adelia • 3-8½

Abby • 3-8½



Adelia • 3-8½





Orelia ° 3-8½



**SEMELLE PREMIUM AMOVIBLE**

C'est une exclusivité de la marque MOBILS ergonomique. Vous pouvez la remplacer par une semelle personnelle.



Odalia ° 3-8½



**mobils**  
ergonomic



Orleana • 3-8½

AUTOMNE|HIVER  
2024



**SHOCK ABSORBER**  
Il réduit les chocs  
inhérents à la marche.

**Oana** • 3-8½

---

**Oana** • 3-8½



---

**Oana** • 3-8½



mobils

mobils  
ergonomic



Isaac ° 6-11



MEPHISTO S.A.S., B.P. 50060, 57401 SARREBOURG CEDEX, FRANCE



FR2024/2 - Les modèles présentés ne sont pas disponibles dans tous les pays. Des écarts de couleurs et de modèles ainsi que les caractéristiques techniques des produits sont possibles. Sous réserve d'erreurs et d'omissions.